

Logement neuf : touché, coulé !

Conférence de presse du 13 septembre 2023



www.ffbatiment.fr

Déclarée officiellement première organisation patronale représentative des employeurs du bâtiment, pour toutes les tailles d'entreprise, la FFB défend en toute indépendance les intérêts collectifs de l'ensemble de la branche.



Prévisions 2023 révisées

Le logement neuf entraine le bâtiment dans la crise

<i>(Évolutions annuelles, en volume)</i>	<i>2022</i>	<i>2023 révisé</i>
Neuf	+4,3 %	-3,1 %
dont logement	+2,8 %	-5,1 %
dont non résidentiel	+6,5 %	-0,2 %
Amélioration-entretien	+2,1 %	+2,0 %
Activité bâtiment	+3,1 %	-0,2 %
Emploi bâtiment	+19 600	0

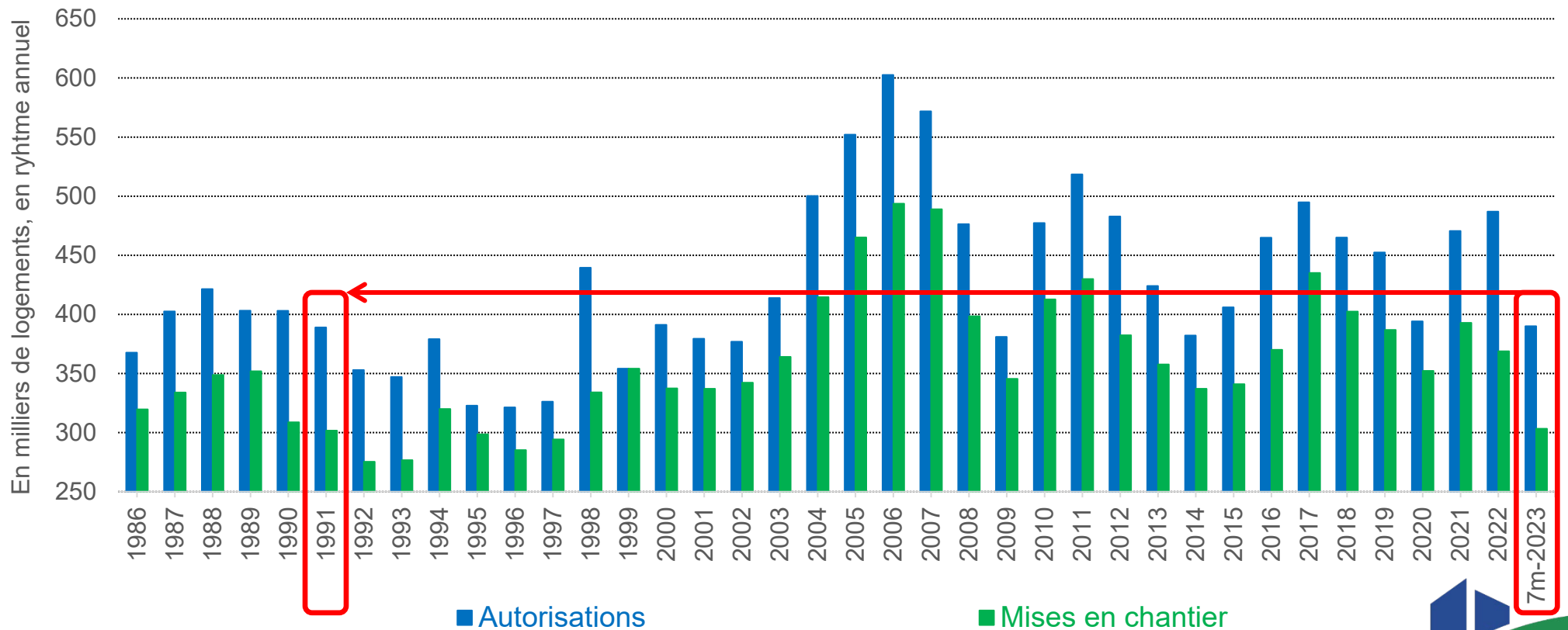
La crise du logement neuf s'accroît

La construction au niveau national (en date réelle estimée)

En glissement annuel à fin juillet 2023...	Mises en chantier		Autorisations	
	... sur 3 mois	... sur 7 mois	... sur 3 mois	... sur 7 mois
Individuel	-18,4 %	-21,0 %	-20,6 %	-33,4 %
Collectif	-9,5 %	-13,1 %	-29,3 %	-24,5 %
Ensemble	-13,7 %	-16,9 %	-26,3 %	-28,3 %

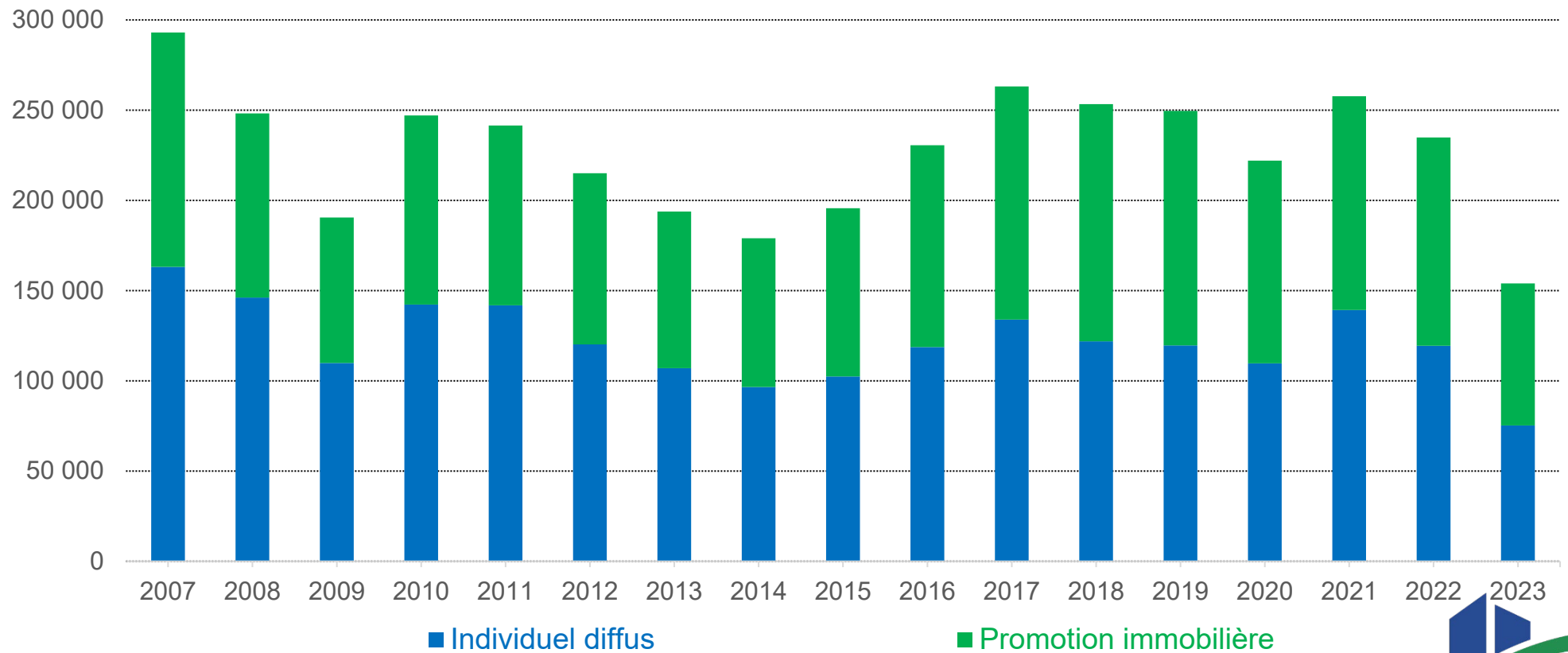
La crise du logement neuf s'accroît

La construction au niveau national (en date réelle estimée)



La crise du logement neuf s'accroît

Ventes aux particuliers en France (en cumul sur 12 mois à fin juin)



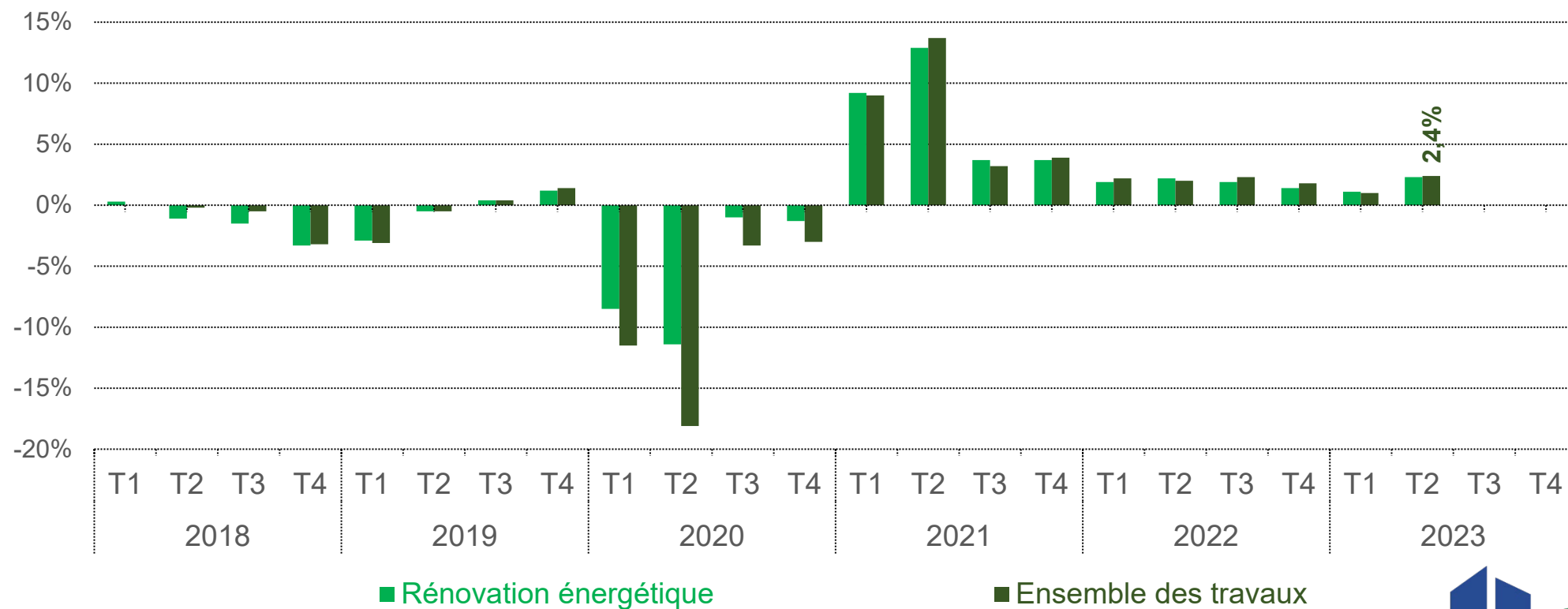
Le non résidentiel neuf déçoit

La construction au niveau national (en date de prise en compte)

En glissement annuel à fin juillet 2023...	Surfaces commencées			Surfaces autorisées	
	<i>Poids 2022</i>	... sur 3 mois	... sur 7 mois	... sur 3 mois	... sur 7 mois
Hébergements hôteliers	3 %	-10,5 %	-2,2 %	-22,8 %	-4,9 %
Bâtiments agricoles	17 %	-22,5 %	-19,0 %	-13,9 %	-11,8 %
Bâtiments industriels et assimilés	41 %	-23,4 %	-26,4 %	+14,5 %	+4,2 %
Bureaux	13 %	-22,4 %	-12,3 %	-12,6 %	-8,7 %
Commerces	12 %	-26,4 %	-26,1 %	+1,8 %	-5,6 %
Bâtiments administratifs	14 %	+12,9 %	-0,5 %	+8,0 %	+8,4 %
Ensemble	100 %	-18,9 %	-19,2 %	+2,0 %	-1,5 %

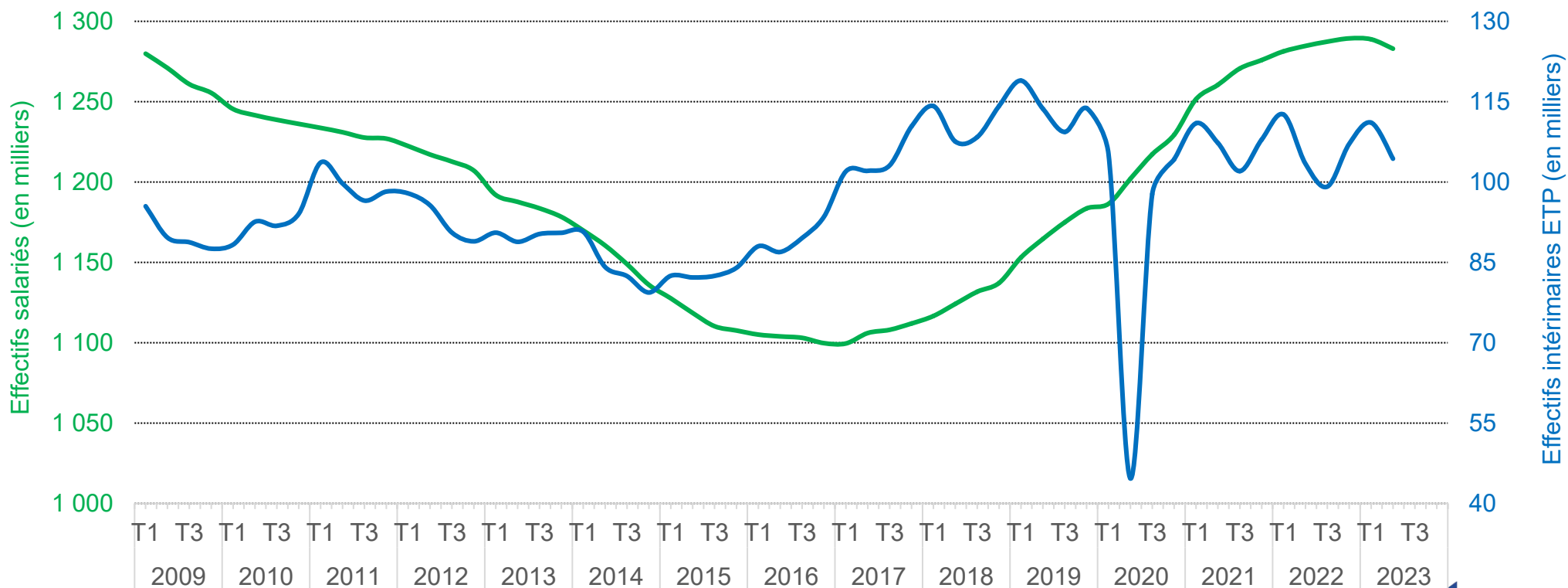
L'amélioration-entretien accélère

Évolutions de l'activité (en glissement annuel sur 1 trimestre, en % et en volume)



L'emploi, proche de se stabiliser

Tendances de long terme



Les défaillances restent encore contenues

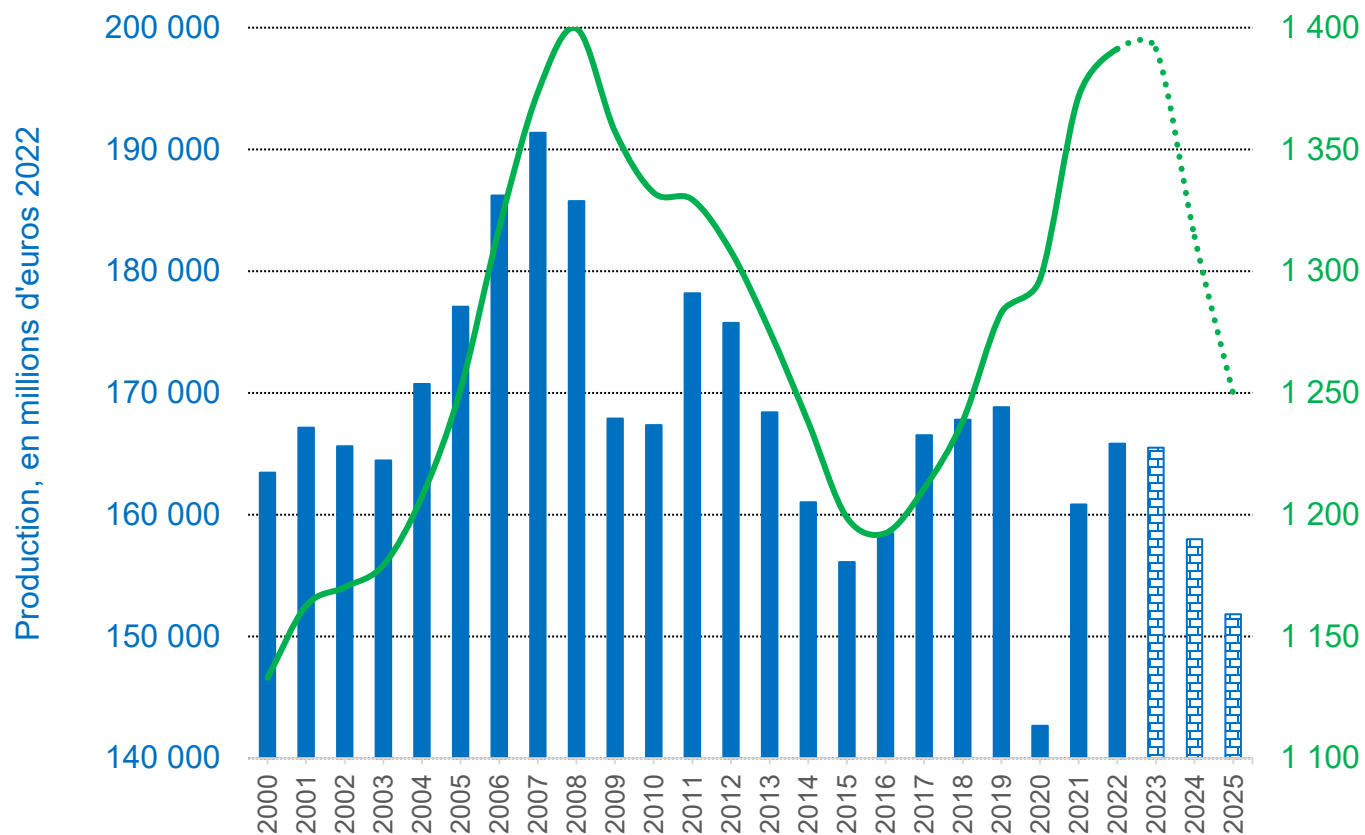
Évolutions par sous-secteur

	2022 / 2019	8 mois 2023 / 2019
Bâtiment	-25,2 %	-4,6 %
dont gros œuvre	-30,2 %	-9,9 %
dont construction de maisons individuelles	-25,8 %	-7,4 %
dont second œuvre	-21,8 %	-1,0 %
Travaux publics	+1,0 %	+31,4 %
Promotion immobilière	-10,3 %	+22,0 %
CONSTRUCTION	-24,0 %	-2,8 %

Source : Altares

Prospective 2025

Activité et emploi dans le bâtiment



Emploi salarié et intérimaire ETP, en milliers

2025 / 2022 (aux prix de 2022)	
Neuf	-20 Mds€
Rénovation	+6 Mds€
Activité	-14 Mds€
Emploi	-150 000

Combats FFB pour le PLF 2024

▶ Neuf :

↳ **accession : PTZ partout + réactualisation des barèmes ;**

↳ **investissement locatif privé :**

▶ retour au Pinel 2022 jusqu'en 2024,

▶ véritable travail sur le statut du bailleur privé (dispositif pérenne d'amortissement) pour mise en place au 1/01/2025.

▶ **Amélioration-entretien :**

↳ **TVA réduite – Maintien :**

▶ d'un taux de 10 % sur travaux non énergétiques,

▶ de l'éligibilité des chaudières à gaz THPE ;

↳ **affectation équilibrée du budget MaPrimeRénov' (+2 Mds€) entre rénovations par geste et globale ;**

↳ **mise en œuvre rapide de MaPrimeAdapt'.**

▶ **En résumé, de la planification !**



10^{ème} Sommet de la construction

- ▶ 19 octobre 2023, 14h30-17h
- ▶ Palais des Congrès de la porte Maillot

WorldSkills du 13 au 16 septembre

Les Coulisses du bâtiment les 12 et 13 octobre



www.ffbatiment.fr

Déclarée officiellement première organisation patronale représentative des employeurs du bâtiment, pour toutes les tailles d'entreprise, la FFB défend en toute indépendance les intérêts collectifs de l'ensemble de la branche.

